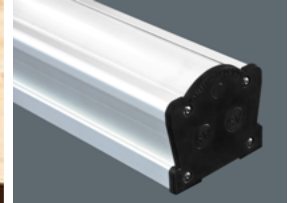




Grossmann Bau GmbH & Co. KG
 Äußere Münchener Str. 20 83026 Rosenheim

Bei Firma Grossmann Bau eingesetzte AS LED Leuchtenfamilien

Feuchtraumleuchte TGL



Hallenstrahler HCL



Aussenstrahler SHL



DAS PROJEKT

Grossmann Bau GmbH & Co. KG ist ein mittelständisches Familienunternehmen, das 2007 sein hundertjähriges Bestehen feierte und in der dritten Generation geführt wird. Es bietet alle Bauleistungen vom Hochbau, Schlüsselfertigbau über Tiefbau bis zum Holzleimbau/Ingenieurholzbau. Die Ingenieure und Zimmerer des Unternehmens waren unter der Führung des Firmeninhabers maßgeblich an der Entwicklung des modernen Holzleimbbaus beteiligt. Die neue Technik erlaubt es, Projekte mit Holz auszuführen, die bis dahin unmöglich schienen. Kühne Visionen ambitionierter Architekten und preisgünstige Gewerbehallen für Unternehmen können damit realisiert werden. Die technische Ausstattung der Produktionsanlagen der Firma Grossmann muss in jeder Hinsicht höchste Ansprüche erfüllen.

AUSGANGSITUATION

Zielsetzung der Geschäftsleitung war es, die Hallen der Holzleimproduktion mit moderner LED-Lichttechnik auszustatten. Ästhetisch und beeindruckend sehen die Werkstücke und Bauwerke aus, der Weg dorthin ist langwierig und vor allem staubig. In den Hallen sollten optimale Lichtverhältnisse herrschen, die verschiedenen Arbeitsbereiche mit 300 bzw. 500 Lux entsprechend der Arbeitsstättenverordnung lichttechnisch perfekt geplant und ausgeführt sein. Wichtig ist auch die Zertifizierung der Leuchten für feuergefährdete Betriebsstätten (D-Kennzeichnung nach EN 60598-2-24), d.h.: die Beleuchtungssysteme müssen so konstruiert sein, dass sich keine brennbaren Stäube oder Fasern in gefährlicher Menge ablagern und einen Wärmestau verursachen können. An Lichtplaner und Leuchten sind deshalb hohe Anforderungen gestellt.

Im Rahmen der Modernisierung spielte natürlich die Energieeffizienz und Lebensdauer der Beleuchtung eine wesentliche Rolle, da die Fertigung der Holzleimbauteile einen kontinuierlichen und funktionierenden Mehrschichtbetrieb erfordert.

Unter Berücksichtigung aller Voraussetzungen kam das Angebot von AS LED Lighting mit seinen spezialisierten und bewährten LED-Lichtlösungen für Industriebetriebe zum Zug.



Ausführung

1 Leimhalle mit variablem Pressbett

Hier herrschen äußerst robuste Verhältnisse. Staub, Schmutz, Temperaturschwankungen, Vibrationen dürfen dem Licht nichts anhaben. Paradedisziplinen für unsere Feuchtraumleuchte TGL. Der Abstrahlwinkel von 180° sorgt für eine gleichmäßige Ausleuchtung der aussergewöhnlich langen Produktionshalle. Das geschlossene optische System der TGL verhindert die Verschmutzung der LEDs, die flache Bauform im massiven Aluprofil ist gut unter die vorhandene Deckenkrananlage zu integrieren.



2 Abbundhalle Übersicht und 3 Abbundhalle rechter Teil

Durch eine Säulenreihe ist diese mit fast 100 Metern enorm lange Produktionshalle in zwei Bereiche unterteilt. In der linken Halle finden neben Abbundarbeiten auch der Feinzuschnitt der Hölzer statt sowie die Bearbeitung mit einer vollautoamatischen Abbundmaschine. Entsprechend der baulichen Voraussetzungen und spezifischer Anforderungen wurde hier die HCL Leuchtenfamilie in verschiedenen Ausführungen und Lichtstärken eingesetzt. Auf Bild 2 sieht man sehr gut die Ausleuchtungsunterschiede zwischen (links) alter und (rechts) neuer Beleuchtung.



Im linken Hallenbereich kamen HCL-Leuchten mit 300 Lux Lichtstärke zum Tragen, die für gleichmäßig helle arbeitsplatzgerechte Ausleuchtung sorgen. Diese konnten problemlos an den vorhandenen hölzernen Hallendeckenbalken angebracht werden.

Im rechten Bereich, der weitläufigen Abbundhalle herrscht eine ganz andere Arbeitsatmosphäre. Die finale Arbeit der Holzverleimung erfordert eine konzentrierte Lichttonalität, um Oberflächen, Farben, Feinheiten genauestens wahrnehmen zu können. Hier ist die Staubentwicklung besonders hoch und die HCL Hallenstrahler in Hochleistungsausführung mit 500 Lux Lichtstärke erforderlich. Mit ihrer hohen Energieeffizienz (→ 129 lm/W) und einer Lebensdauer von über 100.000h sind sie für Betriebe mit Mehrschichtarbeit bestens geeignet, gewährleisten wartungs- und störungsfreie Abläufe und zeichnen sich durch eine sehr geringe Amortisationszeit aus.

AS LED Leuchten in weiteren Betriebsbereichen

Nach der Lichtmodernisierung in den Hallen wurden auch Lager-, Kfz-Hallen und Aussenbereiche Zug um Zug mit AS LED Technik ausgestattet. Hier kamen hauptsächlich die Aussenstrahler SHL zum Einsatz, konzipiert für Aussenbeleuchtung und raue Umgebungen: Schutzart IP65 und ein Druckausgleichselement verhindern Feuchte und Beschlag in der Leuchte auch bei widrigen Witterungsverhältnissen. Der um 90° schwenkbare Befestigungsbügel und der 120° Abstrahlwinkel ermöglichen eine große Flächenausleuchtung.

FAZIT

AS LED Lighting und Grossmann Bau blicken auf eine konstruktive Zusammenarbeit von nun fast zwei Jahren zurück. Der Prokurist und kaufmännische Leiter Thomas Knauer konstatiert: „Wir haben in kurzer Zeit enorm viel bewältigt und sind sehr zufrieden mit dem Lichtgewinn, den wir mit den Produkten und dem Service von AS LED Lighting qualitativ und quantitativ erzielt haben.“