

LED Hallenstrahler Pro Line DALI

Datenblatt HPL-134057-840-TX-54-DALI



Spannung
DIN 5040
Schutzklasse

220-240VAC
A50
1

Produktbeschreibung

Anwendungsbereiche

- Industriehallen, Fertigungsbereiche, Lager, Sportstätten, Verkaufs- und Ausstellungsräume
- Hallen und Außenbereiche

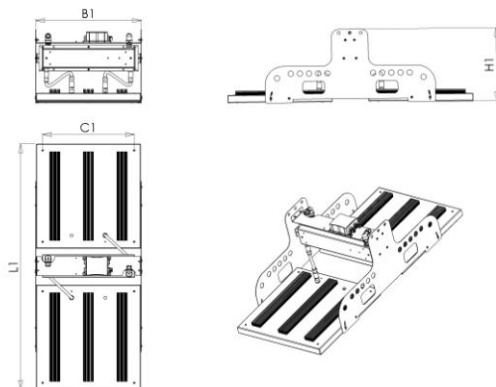
Ausführung

- Direkt strahlend
- Hohe Flächenausleuchtung, 120° Abstrahlwinkel
- Netzteil rückseitig leicht wechselbar
- Hochwertige Aluminiumausführung, Weiß pulverlackiert (RAL9003)
- Optimale Lichtdurchlässigkeit und Lichtverteilung durch Acrylglas Diffusionsscheiben (92 % Durchgangskoeffizient)
- Geschlossenes optisches System, keine Verschmutzung der LEDs
- 54 LED Module
- Höchste Leuchten-Effizienz durch modernste Marken LEDs
- Lange Lebensdauer der LED-Module:
L80/B10 > 120.000h
- Netzteil- Lebensdauer 200.000h
- Energieeinheit und LED-Module austauschbar
- Geeignet für Notbeleuchtungsanlagen gemäß EN50172
- λ (bei 230 V, 50 Hz, Volllast) > 0,98
- THD <10%
- Wieland RST Systemstecker. Anschlussbuchse im Lieferumfang enthalten.
- DALI/SwitchDim steuerbar

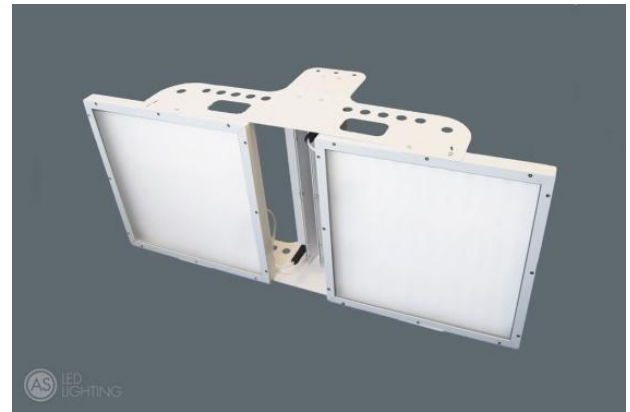
Montage

- Pendelvariante mit Stahlseilen oder Ketten
- Verdrahtung der Leuchte vor Ort mit Wieland Systemstecker

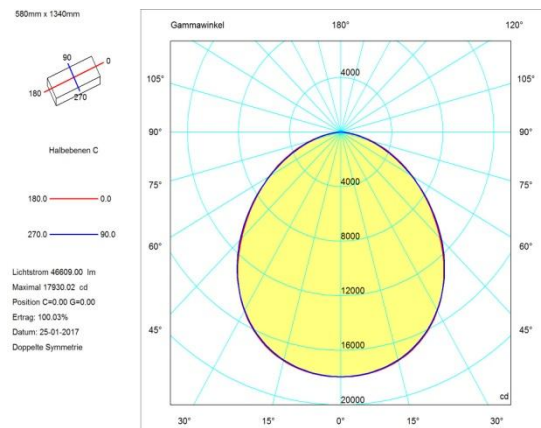
Technische Daten/Abmessungen



Produktabbildung



Lichtdaten



Reflektanz	0.7	0.7	0.5	0.5	0.3	0.3	0.7	0.7	0.5	0.5	0.3
Ceiling/Ceiling	0.7	0.7	0.5	0.5	0.3	0.3	0.7	0.7	0.5	0.5	0.3
Walls	0.5	0.3	0.5	0.3	0.3	0.3	0.5	0.3	0.5	0.3	0.3
WorkingPlane	0.2	0.2	0.2	0.2	0.2	0.2	0.2	0.2	0.2	0.2	0.2

RoomDimensions	ViewedCrosswise					ViewedEndwise				
x=2H y=2H	20.7	22.0	21.0	22.2	22.5	20.7	22.0	21.0	22.2	22.5
x=2H y=3H	22.5	23.7	22.8	23.9	24.1	22.5	23.6	22.8	23.9	24.1
x=2H y=4H	23.0	24.0	23.3	24.3	24.5	22.8	23.9	23.2	24.2	24.5
x=2H y=6H	23.4	24.4	23.7	24.7	24.8	23.2	24.2	23.5	24.5	24.8
x=2H y=8H	23.3	24.3	23.7	24.6	24.7	23.2	24.1	23.5	24.4	24.7
x=2H y=12H	23.5	24.4	23.9	24.7	24.9	23.3	24.2	23.7	24.5	24.9
x=4H y=2H	21.7	22.7	22.0	23.0	23.3	21.7	22.7	22.0	23.0	23.3
x=4H y=3H	23.6	24.6	24.0	24.9	25.1	23.6	24.5	23.9	24.8	25.1
x=4H y=4H	24.2	25.0	24.6	25.3	25.6	24.1	24.9	24.4	25.2	25.6
x=4H y=6H	24.7	25.4	25.1	25.8	26.0	24.5	25.2	24.9	25.6	26.0
x=4H y=8H	24.7	25.4	25.2	25.8	26.0	24.5	25.2	25.0	25.6	26.0
x=4H y=12H	24.9	25.5	25.3	25.9	26.1	24.7	25.3	25.1	25.7	26.1
x=8H y=4H	24.4	25.1	24.9	25.5	25.8	24.3	25.0	24.8	25.4	25.8
x=8H y=6H	25.1	25.6	25.5	26.0	26.3	24.9	25.4	25.4	25.9	26.3
x=8H y=8H	25.1	25.6	25.6	26.0	26.3	24.9	25.4	25.4	25.8	26.3
x=8H y=12H	25.3	25.7	25.8	26.2	26.5	25.1	25.5	25.6	26.0	26.5
y=12H x=4H	24.5	25.1	25.0	25.5	25.8	24.4	25.0	24.9	25.4	25.8
y=12H y=6H	25.2	25.6	25.7	26.1	26.4	25.0	25.5	25.5	25.9	26.4
y=12H y=8H	25.3	25.7	25.8	26.2	26.5	25.1	25.5	25.6	26.0	26.5

LED Hallenstrahler Pro Line DALI

Technisches Datenblatt

HPL-134057-840-TX-54-DALI

Anzahl LEDs	216
Leuchtendaten	
Eingangsspannung	198-264Vac / 176-280Vdc
Frequenz	0/50/60Hz
Power Faktor	> 0.98
Leistungseffizienz	> 93%
Einschaltstrom (Spitze / Dauer)	240A / 200µs
Max. Anzahl Leuchten an Leitungsschutzautomaten	B16: 4x C16: 7x, B20: 5x C20: 10x
Nennleistung [W]	418
Anschlußleistung [W]	457
Schutzklasse	1
Lichtleistung Nominal [lm]	51788
Lichtleistung Real [lm]	46609
Farbtemperatur [K]	4000
Farbindex Ra	85
Modul-/Leuchteneffizienz [lm/W]	124/102
Lichtverteilung	siehe Polardiagramm
Abstrahlwinkel	120°
Umgebungstemperatur	-30° - +55°C
Umgebungsfeuchte	> 90%
Lagertemperatur	-40°C - +85°C
Lebensdauer	L80/B10 > 120.000 h
Material Gehäuse	Aluminium
Material Scheibe	Plexiglas
Abmessung (L1xB1xH1)	LxBxH: 1340x580x400mm
Abstand C1	500mm
Nettogewicht	18kg
Schutzart	IP64
Bezeichnung	HPL-134057-840-TX-54-DALI
Artikelnummer	2111254706