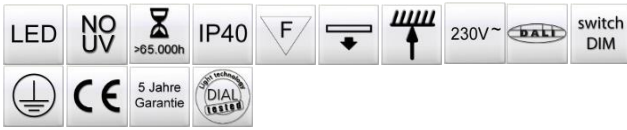


LED Einbauleuchte Komfort Line DALI

Datenblatt EKL-150008-840-05-pr-MLH-DALI



Spannung
DIN 5040
Schutzklasse

220-240VAC
A50
1

Produktbeschreibung

Anwendungsbereiche

- Arbeitsplatzbeleuchtung, Büros, Konferenzräume, Verkaufs- und Ausstellungsräume
- Innen- und Trockenbereiche
- Einbauleuchte geeignet für gesägte Decken, Metalldecken und Systemdecken

Ausführung

- Direkt strahlend
- Hochwertiges Aluminiumstrangpressprofil mit umlaufendem Rand
- Sehr flache Bauform mit geringer Einbautiefe
- Breitstrahlende Lichtverteilung mit integriertem Lichtmischer
- Optimale Lichtdurchlässigkeit und Lichtverteilung durch prismatische Acrylglassdiffusionscheiben
- Geschlossenes optisches System, keine Verschmutzung der LEDs
- Höchste Leuchten-Effizienz durch modernste Marken LEDs
- Lange Lebensdauer der LED-Module:
L80/B10 > 65.000h
- 5 LED Module
- Geeignet für Notbeleuchtungsanlagen gemäß EN50172
- Werkzeuglose Montage durch Federhaltersystem
- DALI /SwitchDim steuerbar
- Max. Belastung der LED's <60%

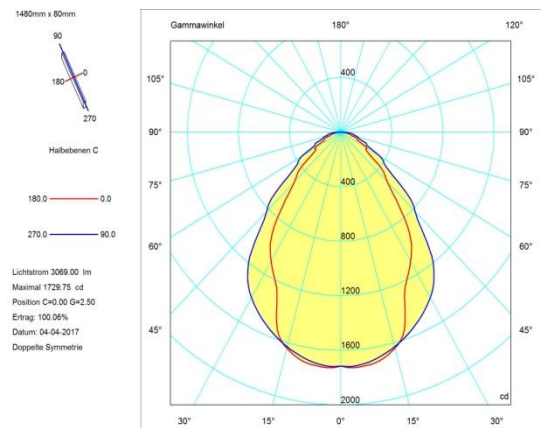
Montage

- Direkter Einbau durch Befestigung mit Federhaltern
- externes Netzteil

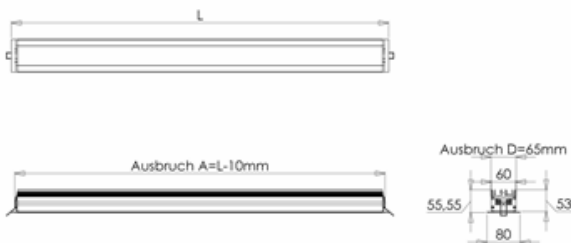
Produktabbildung



Lichtdaten



Technische Daten/Abmessungen



Reflektanz	0,7	0,7	0,5	0,5	0,3	0,3	0,7	0,7	0,5	0,5	0,3	
Ceiling/Cavity	0,5	0,3	0,5	0,3	0,3	0,3	0,5	0,3	0,5	0,3	0,3	
WorkingPlane	0,2	0,2	0,2	0,2	0,2	0,2	0,2	0,2	0,2	0,2	0,2	
RoomDimensions	ViewedCrosswise						ViewedEndwise					
x=2H y=2H	15,7	16,7	15,9	16,9	19,4	17,9	19,0	18,2	19,2	19,4	19,4	
x=2H y=2H	17,1	18,1	17,4	18,3	20,9	19,4	20,4	19,8	20,7	20,9	20,9	
x=2H y=4H	17,4	18,3	17,7	18,6	21,3	19,9	20,9	20,2	21,0	21,3	21,3	
x=2H y=6H	17,9	18,8	18,3	19,1	21,9	20,5	21,3	20,6	21,6	21,9	21,9	
x=2H y=8H	18,0	18,8	18,4	19,1	22,1	20,7	21,5	21,1	21,8	22,1	22,1	
x=2H y=12H	18,3	19,0	18,7	19,4	22,5	21,1	21,9	21,5	22,2	22,5	22,5	
x=4H y=2H	16,4	17,3	16,7	17,6	19,8	18,4	19,3	18,7	19,5	19,8	19,8	
x=4H y=3H	18,0	18,8	18,4	19,1	21,5	20,1	20,8	20,4	21,1	21,5	21,5	
x=4H y=4H	19,5	19,2	18,9	19,5	22,0	20,6	21,3	21,0	21,7	22,0	22,0	
x=4H y=6H	19,1	19,7	19,5	20,1	22,8	21,4	22,0	21,9	22,4	22,8	22,8	
x=4H y=8H	19,3	19,8	19,7	20,2	23,1	21,8	22,3	22,2	22,7	23,1	23,1	
x=4H y=12H	19,6	20,1	20,0	20,5	23,6	22,3	22,8	22,8	23,2	23,6	23,6	
x=8H y=4H	19,9	19,4	19,3	19,8	22,1	20,9	21,3	21,2	21,7	22,1	22,1	
x=8H y=6H	19,6	20,0	20,0	20,4	23,0	21,7	22,1	22,1	22,5	23,0	23,0	
x=8H y=8H	19,8	20,2	20,3	20,6	23,4	22,1	22,5	22,6	22,9	23,4	23,4	
x=8H y=12H	20,2	20,5	20,7	21,0	24,0	22,9	23,1	23,2	23,5	24,0	24,0	
x=12H y=4H	19,0	19,4	19,4	19,8	22,2	20,9	21,3	21,3	21,7	22,2	22,2	
x=12H y=6H	19,8	20,1	20,2	20,6	23,1	21,8	22,2	22,3	22,6	23,1	23,1	
x=12H y=8H	20,0	20,3	20,5	20,8	23,6	22,3	22,6	22,8	23,1	23,6	23,6	

LED Einbauleuchte Komfort Line DALI

Technisches Datenblatt

EKL-150008-840-05-pr-MLH-DALI

Anzahl LEDs	75
Leuchtendaten	
Eingangsspannung	198-264Vac 176-280Vdc
Frequenz	0/50/60Hz
Power Faktor	> 0.95
Leistungseffizienz	> 91%
Nennleistung [W]	26
Anschlußleistung [W]	28
Schutzklasse	1
Lichtleistung Nominal [lm]	4038
Lichtleistung Real [lm]	3069
Farbtemperatur [K]	4000
Farbindex Ra	80
Modul-/Leuchteneffizienz [lm/W]	157/108
Lichtverteilung	siehe Polardiagramm
Abstrahlwinkel	100°
Umgebungstemperatur	-25° - +50°C
Umgebungsfeuchte	> 90%
Lagertemperatur	-40°C - +85°C
Lebensdauer	L80/B10 > 65.000 h
Material Gehäuse	Aluminium
Material Scheibe	Plexiglas
Abmessung	LxBxH: 1480x80x57mm
Nettogewicht	3,0kg
Schutzart	IP40
Bezeichnung	EKL-150008-840-05-pr-MLH-DALI
Artikelnummer	4800205306-1500