

# LED Einbauleuchte Komfort Line opal

Datenblatt EKL-120008-840-04-op-MLH



Spannung  
DIN 5040  
Schutzklasse

220-240VAC  
A50  
1

## Produktbeschreibung

### Anwendungsbereiche

- Arbeitsplatzbeleuchtung, Büros, Konferenzräume, Verkaufs- und Ausstellungsräume
- Innen- und Trockenbereiche
- Einbauleuchte geeignet für gesägte Decken, Metalldecken und Systemdecken

### Ausführung

- Direkt strahlend
- Hochwertiges Aluminiumstrangpressprofil mit umlaufendem Rand
- Sehr flache Bauform mit geringer Einbautiefe
- Breitstrahlende Lichtverteilung mit integriertem Lichtmischer
- homogene Lichtverteilung durch opale Acrylglassdiffusionsscheiben
- Geschlossenes optisches System, keine Verschmutzung der LEDs
- Höchste Leuchten-Effizienz durch modernste Marken LEDs
- Lange Lebensdauer der LED-Module:  
L80/B10 > 65.000h
- 4 LED Module
- Geeignet für Notbeleuchtungsanlagen gemäß EN50172
- Werkzeuglose Montage durch Federhaltersystem
- Max. Belastung der LED's <60%

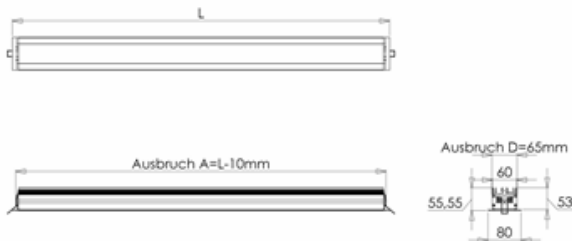
### Montage

- Direkter Einbau durch Befestigung mit Federhaltern
- externes Netzteil

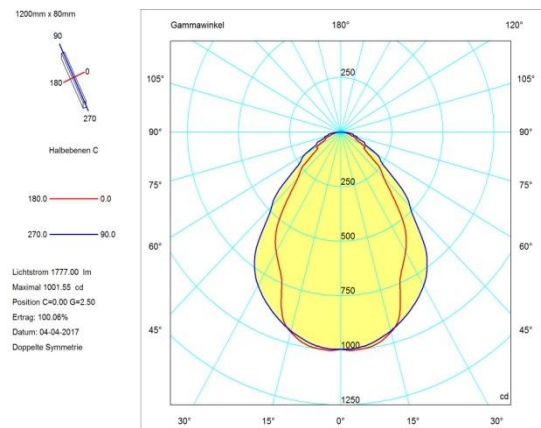
## Produktabbildung



## Technische Daten/Abmessungen



## Lichtdaten



Reflectances	0.7	0.7	0.5	0.5	0.3	0.7	0.7	0.5	0.5	0.3
Ceiling/Cavity	0.5	0.3	0.5	0.3	0.3	0.5	0.3	0.5	0.3	0.3
WorkingPlane	0.2	0.2	0.2	0.2	0.2	0.2	0.2	0.2	0.2	0.2
RoomDimensions	ViewedCrosswise					ViewedEndwise				
x=2H y=2H	14.8	15.0	14.8	15.8	18.3	16.8	17.8	17.0	18.0	18.3
x=2H y=3H	15.9	16.9	16.3	17.2	19.8	18.3	19.3	18.6	19.5	19.8
x=2H y=4H	16.3	17.2	16.6	17.4	20.2	18.7	19.6	19.0	19.9	20.2
y=2H x=8H	16.8	17.6	17.1	17.9	20.8	19.3	20.2	19.7	20.5	20.8
x=2H y=8H	16.9	17.7	17.2	18.0	21.0	19.6	20.4	19.9	20.7	21.0
x=2H y=12H	17.1	17.9	17.5	18.2	21.4	20.0	20.7	20.3	21.0	21.4
x=4H y=2H	15.2	16.1	15.6	16.4	18.7	17.2	18.1	17.5	18.4	18.7
x=4H y=3H	16.9	17.6	17.2	18.0	20.3	18.9	19.7	19.3	20.0	20.3
x=4H y=4H	17.3	18.0	17.7	18.4	20.9	19.5	20.2	19.9	20.5	20.9
x=4H y=8H	18.0	18.2	18.4	19.8	21.6	20.3	20.8	20.7	21.2	21.6
x=4H y=12H	18.1	18.7	18.6	19.1	22.0	20.6	21.2	21.1	21.6	22.0
x=8H y=2H	16.4	18.9	18.9	19.3	22.5	21.2	21.6	21.6	22.0	22.5
x=8H y=4H	17.7	18.2	18.1	18.6	20.9	19.6	20.1	20.0	20.5	20.9
y=8H x=4H	16.4	18.9	18.9	19.3	21.8	20.5	21.0	21.0	21.4	21.8
x=8H y=8H	18.7	19.0	18.1	19.5	22.3	21.0	21.3	21.4	21.8	22.3
x=8H y=12H	19.0	19.4	19.5	19.8	22.9	21.6	21.9	22.1	22.4	22.9
y=12H x=4H	17.8	18.3	18.3	18.7	21.0	19.7	20.2	20.1	20.6	21.0
x=12H y=8H	18.0	19.0	19.1	19.4	21.9	20.6	21.0	21.1	21.5	21.9
x=12H y=12H	18.9	19.2	19.4	19.7	22.4	21.1	21.4	21.6	21.9	22.4

## LED Einbauleuchte Komfort Line opal

### Technisches Datenblatt

EKL-120008-840-04-op-MLH

Anzahl LEDs	60
Leuchtendaten	
Eingangsspannung	198-264Vac 176-280Vdc
Frequenz	0/50/60Hz
Power Faktor	> 0.95
Leistungseffizienz	> 91%
Nennleistung [W]	21
Anschlußleistung [W]	23
Schutzklasse	1
Lichtleistung Nominal [lm]	3230
Lichtleistung Real [lm]	1777
Farbtemperatur [K]	4000
Farbindex Ra	80
Modul-/Leuchteneffizienz [lm/W]	157/78
Lichtverteilung	siehe Polardiagramm
Abstrahlwinkel	100°
Umgebungstemperatur	-25° - +50°C
Umgebungsfeuchte	> 90%
Lagertemperatur	-40°C - +85°C
Lebensdauer	L80/B10 > 65.000 h
Material Gehäuse	Aluminium
Material Scheibe	Plexiglas
Abmessung	LxBxH: 1200x80x57mm
Nettogewicht	2,7kg
Schutzart	IP40
Bezeichnung	EKL-120008-840-04-op-MLH
Artikelnummer	4800004306-1200G