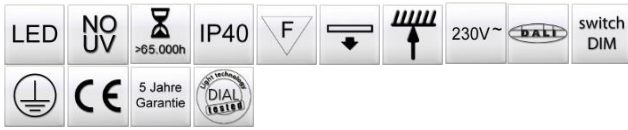


# LED Einbauleuchte Komfort Line DALI

Datenblatt EKL-120008-830-04-pr-MLH-DALI



Spannung  
DIN 5040  
Schutzklasse

220-240VAC  
A50  
1

## Produktbeschreibung

### Anwendungsbereiche

- Arbeitsplatzbeleuchtung, Büros, Konferenzräume, Verkaufs- und Ausstellungsräume
- Innen- und Trockenbereiche
- Einbauleuchte geeignet für gesägte Decken, Metalldecken und Systemdecken

### Ausführung

- Direkt strahlend
- Hochwertiges Aluminiumstrangpressprofil mit umlaufendem Rand
- Sehr flache Bauform mit geringer Einbautiefe
- Breitstrahlende Lichtverteilung mit integriertem Lichtmischer
- Optimale Lichtdurchlässigkeit und Lichtverteilung durch prismatische Acrylglassdiffusionscheiben
- Geschlossenes optisches System, keine Verschmutzung der LEDs
- Höchste Leuchten-Effizienz durch modernste Marken LEDs
- Lange Lebensdauer der LED-Module:  
L80/B10 > 65.000h
- 4 LED Module
- Geeignet für Notbeleuchtungsanlagen gemäß EN50172
- Werkzeuglose Montage durch Federhaltersystem
- DALI /SwitchDim steuerbar
- Max. Belastung der LED's <60%

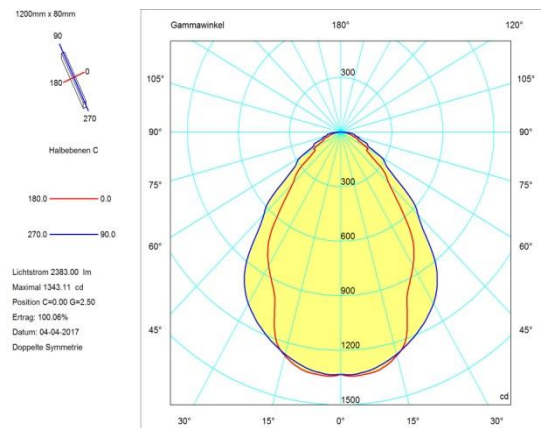
### Montage

- Direkter Einbau durch Befestigung mit Federhaltern
- externes Netzteil

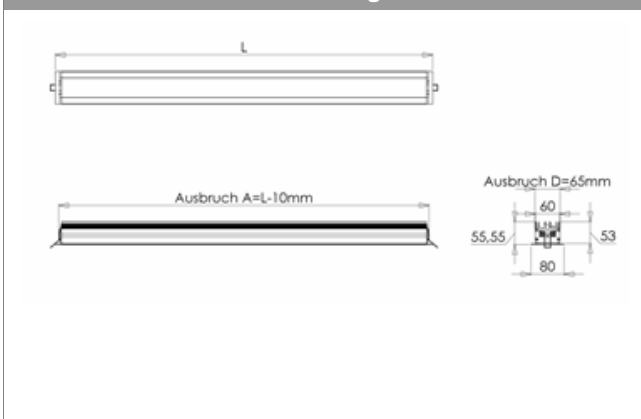
## Produktabbildung



## Lichtdaten



## Technische Daten/Abmessungen



Reflektanz	0.7	0.7	0.5	0.5	0.3	0.7	0.7	0.5	0.5	0.3
Ceiling/Cavity	0.5	0.3	0.5	0.3	0.3	0.5	0.3	0.5	0.3	0.3
WorkingPlane	0.2	0.2	0.2	0.2	0.2	0.2	0.2	0.2	0.2	0.2
RoomDimensions	ViewedCrosswise					ViewedEndwise				
x=2H y=2H	15.5	16.6	15.8	16.8	19.3	17.8	18.9	18.1	19.1	19.3
x=2H y=2H	17.0	17.9	17.3	18.2	20.8	19.3	20.3	19.6	20.5	20.8
x=2H y=4H	17.3	18.2	17.6	18.4	21.2	19.7	20.6	20.0	20.9	21.2
y=2H y=8H	17.8	18.6	18.2	18.9	21.8	20.3	21.2	20.7	21.5	21.8
x=2H y=8H	17.9	18.7	18.2	19.0	22.0	20.6	21.4	20.9	21.7	22.0
x=2H y=12H	18.1	18.9	18.5	19.2	22.4	21.0	21.7	21.3	22.1	22.4
x=4H y=2H	16.3	17.2	16.6	17.4	19.7	18.2	19.1	18.5	19.4	19.7
x=4H y=3H	17.9	18.7	18.3	19.0	21.4	19.9	20.7	20.3	21.0	21.4
x=4H y=4H	18.4	19.0	18.7	19.4	21.9	20.5	21.2	20.9	21.5	21.9
x=4H y=6H	19.0	19.6	19.4	20.0	22.7	21.3	21.9	21.7	22.3	22.7
y=4H y=8H	19.2	19.7	19.6	20.1	23.0	21.7	22.2	22.1	22.6	23.0
x=4H y=12H	19.5	19.9	19.9	20.3	23.5	22.2	22.6	22.6	23.1	23.5
x=8H y=4H	18.7	19.2	19.1	19.6	22.0	20.6	21.2	21.1	21.6	22.0
x=8H y=6H	19.5	19.9	19.9	20.3	22.9	21.0	22.0	22.0	22.4	22.9
x=8H y=8H	19.7	20.1	20.2	20.5	23.3	22.0	22.4	22.5	22.8	23.3
x=8H y=12H	20.1	20.4	20.6	20.9	23.9	22.6	22.9	23.1	23.4	23.9
y=12H y=4H	18.8	19.3	19.3	19.7	22.0	20.7	21.2	21.2	21.6	22.0
y=12H y=6H	19.6	20.0	20.1	20.4	23.0	21.7	22.0	22.1	22.5	23.0
y=12H y=8H	19.9	20.2	20.4	20.7	23.4	22.1	22.4	22.6	22.9	23.4

## LED Einbauleuchte Komfort Line DALI

### Technisches Datenblatt

EKL-120008-830-04-pr-MLH-DALI

Anzahl LEDs	60
Leuchtendaten	
Eingangsspannung	198-264Vac 176-280Vdc
Frequenz	0/50/60Hz
Power Faktor	> 0.95
Leistungseffizienz	> 91%
Nennleistung [W]	21
Anschlußleistung [W]	23
Schutzklasse	1
Lichtleistung Nominal [lm]	3136
Lichtleistung Real [lm]	2383
Farbtemperatur [K]	3000
Farbindex Ra	80
Modul-/Leuchteneffizienz [lm/W]	152/105
Lichtverteilung	siehe Polardiagramm
Abstrahlwinkel	100°
Umgebungstemperatur	-25° - +50°C
Umgebungsfeuchte	> 90%
Lagertemperatur	-40°C - +85°C
Lebensdauer	L80/B10 > 65.000 h
Material Gehäuse	Aluminium
Material Scheibe	Plexiglas
Abmessung	LxBxH: 1200x80x57mm
Nettogewicht	2,7kg
Schutzart	IP40
Bezeichnung	EKL-120008-830-04-pr-MLH-DALI
Artikelnummer	4800204305-1200